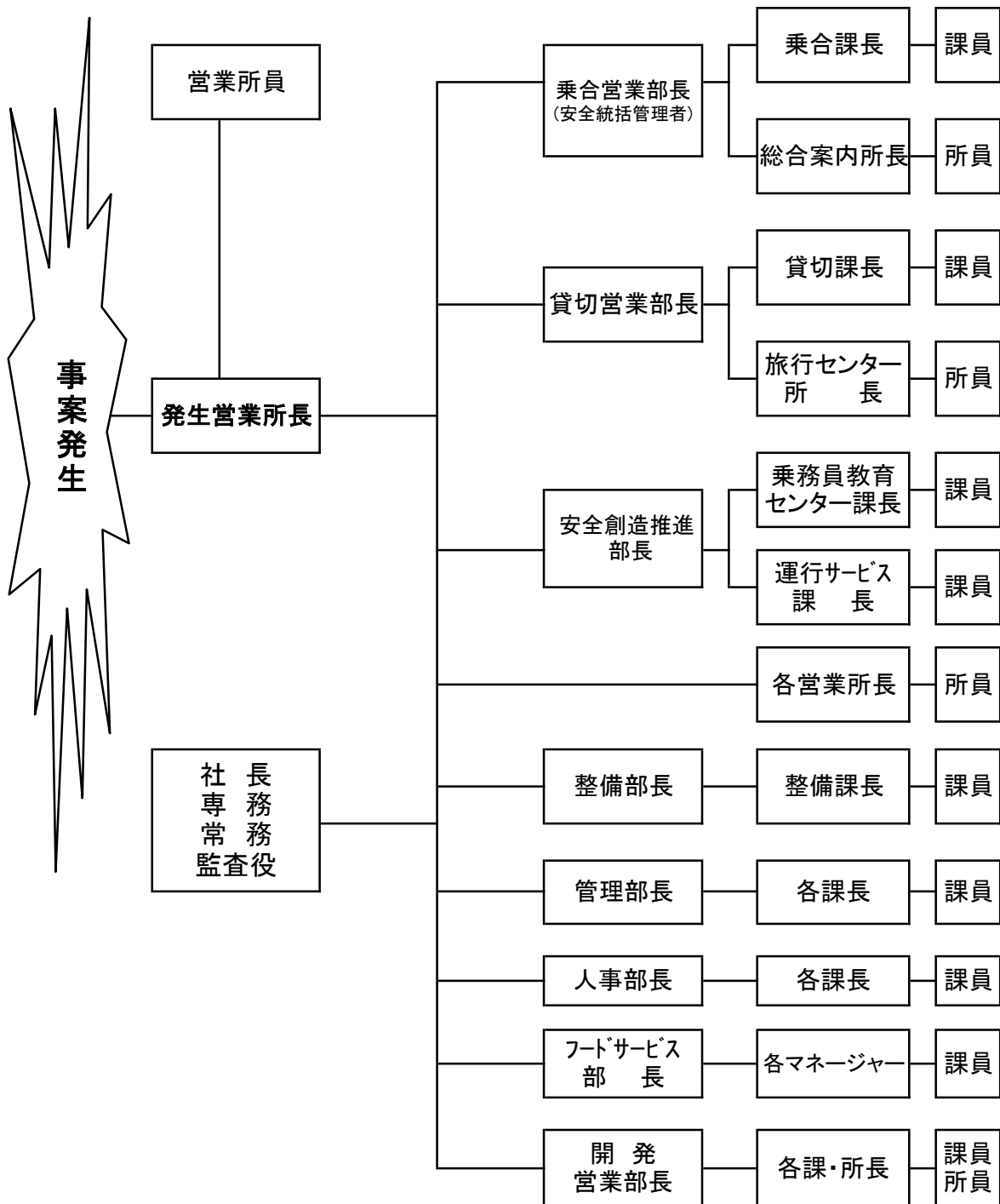


テロ・バスジャック・特異重大事故等発生時の報告・連絡体制



※ 各部署の管理者は、自所属の職員の連絡先及び連絡網を確実に周知徹底

## テロ・バスジャック・特異重大事故発生時の本社対策本部編成表

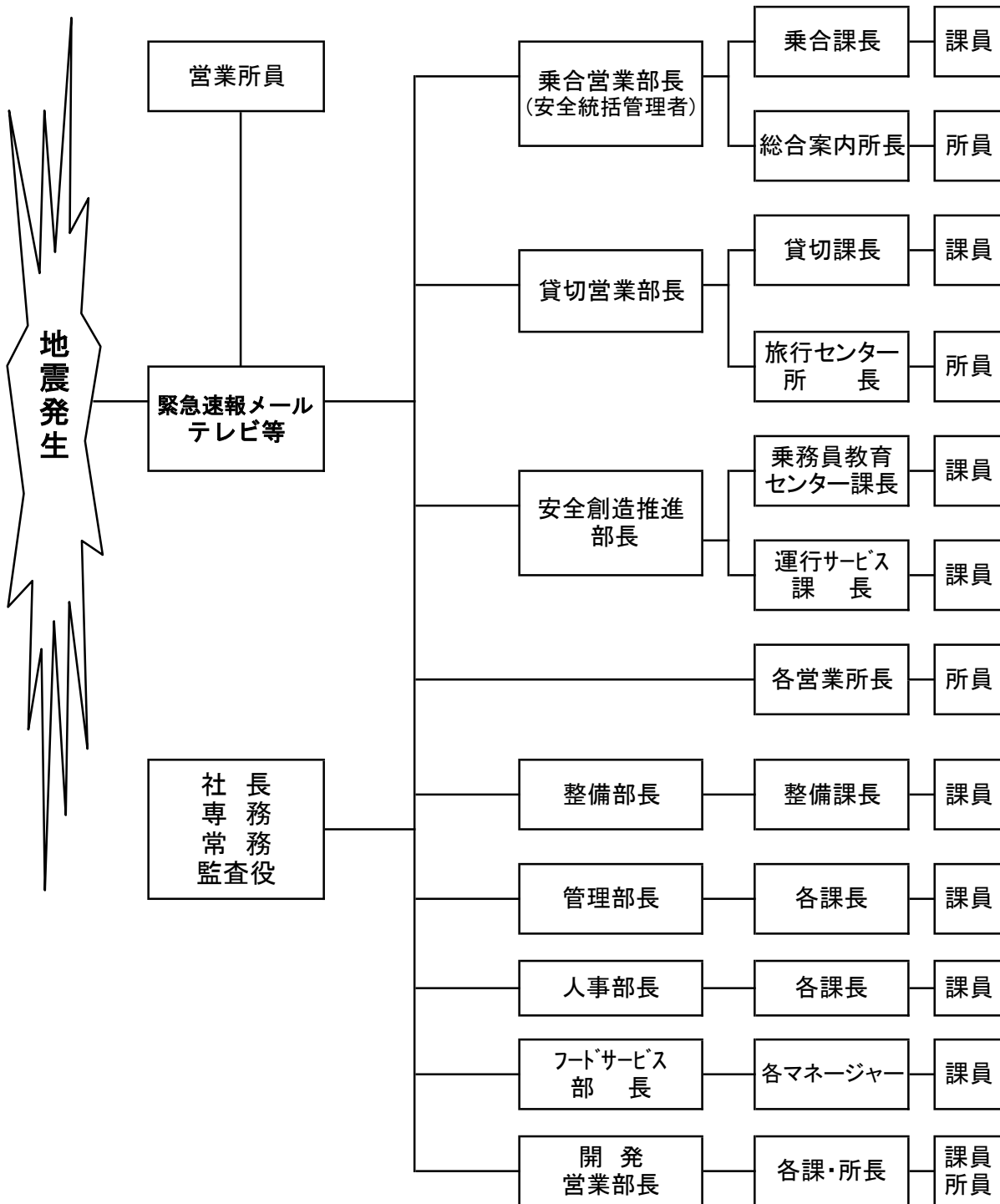
本部長	社 長 (付： 監査役)				
副本部長	専 務 (付：総務課長)				
統括責任者	管 理 部 長		常 務		
班編成	総 務 班	情報対策班	乗客・家族対策班	負傷者救護班	予備班
班長	人事部長	経営管理課長	フードサービス部長	開発営業部長	経理課長
班員	人事課員 システム課員	リスク管理課員 経営管理課員	フードサービス部員 広告センター員	開発営業部員 (広告センター員を除く)	経理課員
主な 任務	対策本部の設置 資材の調達 通信手段の確保	事案の全容と捜査状況の把握 関係機関との連絡調整 車両対策状況の把握 報道対策	乗客の氏名・年齢・性別等の把握 乗客の収容先等の把握 乗客の家族等に対する説明	負傷者の負傷状況の把握 負傷者の氏名・年齢・性別等の把握 負傷者の収容先等の把握 負傷者の家族等に対する説明	

※ 現地対策本部からの情報等を取りまとめて、本部長に報告の上、指揮を伺い、現地対策本部に連絡すること。

## テロ・バスジャック・特異重大事故発生時の現地対策本部編成表

<b>本部長</b>	乗合営業部長					
<b>副本部長</b>	安全創造推進部長					
<b>班編成</b>	<b>総務班</b>	<b>乗客・家族対策班</b>	<b>車両対策班</b>	<b>負傷者救護班</b>	<b>情報対策班</b>	<b>予備班</b>
<b>班長</b>	発生営業所長	乗合課長	整備部長	貸切営業部長	安全創造推進部長	運行サービス課長
<b>班員</b>	発生営業所員	乗合課員	整備課員	貸切課員 旅行センター員	乗務員教育センター員	運行サービス課員
<b>主な任務</b>	対策本部の設置 資材の調達 通信手段の確保	乗客の氏名・年齢・性別等の把握 乗客の収容先等の把握 乗客の家族等に対する説明	被害バスの構造等の把握 被害バスの走行可能距離の把握 同型バスの所在の把握と入手手配 メーカーへの照会	負傷者の負傷状況の把握 負傷者の氏名・年齢・性別等の把握 負傷者の収容先等の把握 負傷者の家族等に対する説明	事案の全容と捜査状況の把握 関係機関との連絡調整 報道対策	

南海トラフ地震等災害発生時の報告・連絡体制



※ 各部署の管理者は、自所属の職員の連絡先及び連絡網を確実に周知徹底す

## 南海トラフ地震等災害発生時の対策本部編成表

<b>本部長</b>	社 長 (付： 監査役)									
<b>副本部長</b>	専 務 (付：総務課長)									
<b>統括 本部長</b>	管 理 部 長		乗 合 営 業 部 長					常 務		
<b>班編成</b>	<b>社員・家族 対策班</b>	<b>装備 資材班</b>	<b>営業所班</b>	<b>営業所 対策班</b>	<b>車両 対策班</b>	<b>乗客 対策班</b>	<b>情報 対策班</b>	<b>吉野家班</b>	<b>ガッツ レンタカー班</b>	<b>久住 山荘班</b>
<b>班長</b>	人事部長	経営管理 課 長	各営業所長	整備部長	貸切営業 部 長	乗合課長	安全創造推進 部 長	フードサービス 部 長	開発営業部長	
<b>班員</b>	人事課員 システム課員 経営管理課員	リスク 管理課員 経理課員 総務課員	各営業所員	乗務員教育 センター員 運行サービス 課 員	貸切課員 旅行センター員 整備課員	乗合課員	(教育センター) 野田代理	フードサービス 部 員	開発営業部員	
<b>主な 任務</b>	社員・家族 の所在確認  社員・家族 への必要な 対策  避難場所の 確保	社屋等の被 害確認・対 策  対策本部の 設置  資材の調達  通信手段の 確保	バスの運行 状況の把握  乗客の安全 確保  バスの避難 指示  社屋等の被 害確認	営業所の実 態把握  営業所に対 する指示  車両対策を 車両対策班 に指示  乗客対策を 乗客対策班 に指示	バスの避難 場所の把握  バスの移動 措置  バスの修理 措置	乗客の負傷 状況の把握  乗客の避難 場所の把握  乗客に関す る必要な対 応  乗客の家族 対策	社内情報の 把握  行政機関か らの情報収 集  報道対策	利用客の安 全確保  被害状況の 把握  吉野家本部 との連絡	利用客の安 全確保  被害状況の 把握  ガッツレン タカー本部 との連絡  車両の移動 措置	利用客の 安全確保  被害状況 の把握